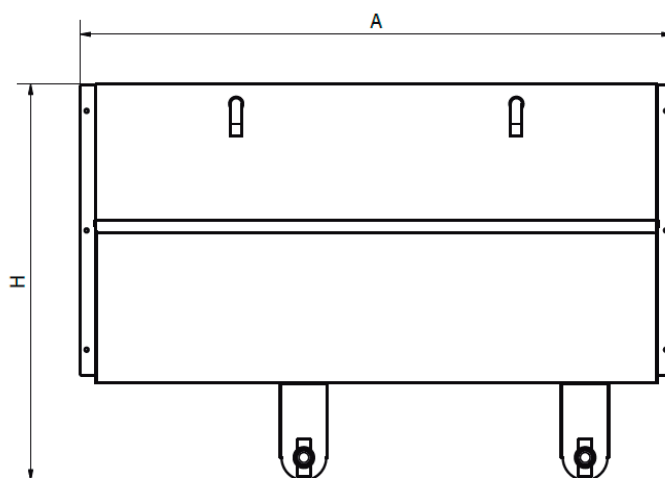
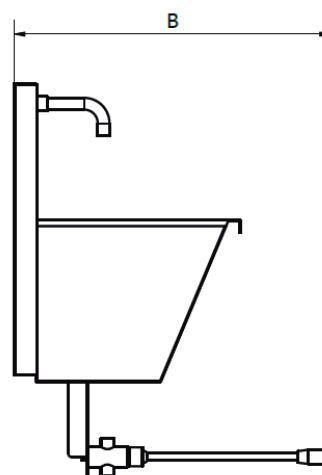
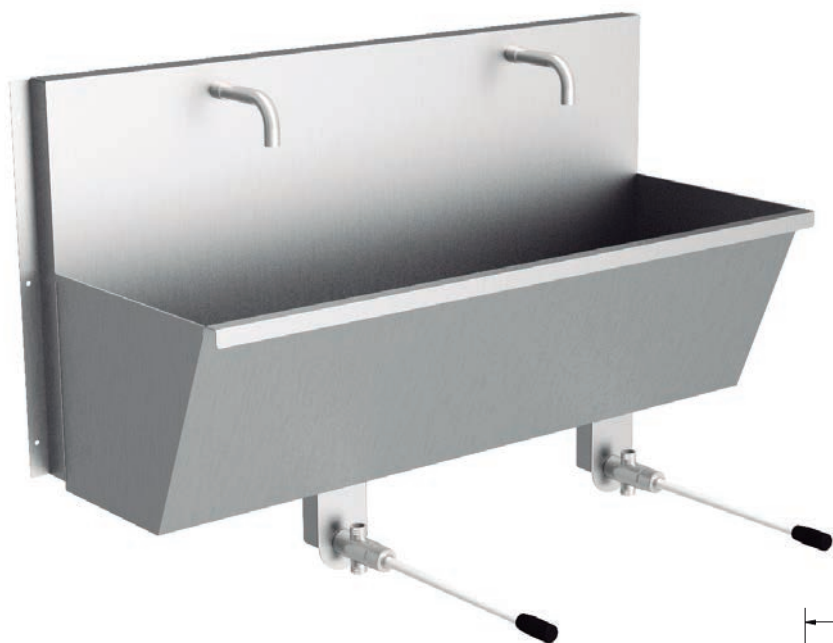


Higienização

LAVA-MÃOS COLETIVO

Acionado por torneiras de joelho



- Lava-Mãos coletivo.
- Construção em aço Inox 304.
- Acionado por torneiras de joelho.
- Misturador de duas águas quente/fria (Opção).
- 6 Pontos de fixação à parede.

CÓD.	Designação	N	A	B	H
PXH6	Lava-Mãos coletivo de 2 bicas	2	925	490	610
PXH7	Lava-Mãos coletivo de 3 bicas	3	1425	490	610
PXH8	Lava-Mãos coletivo de 4 bicas	4	1925	490	610

* Medidas em milímetros "mm"